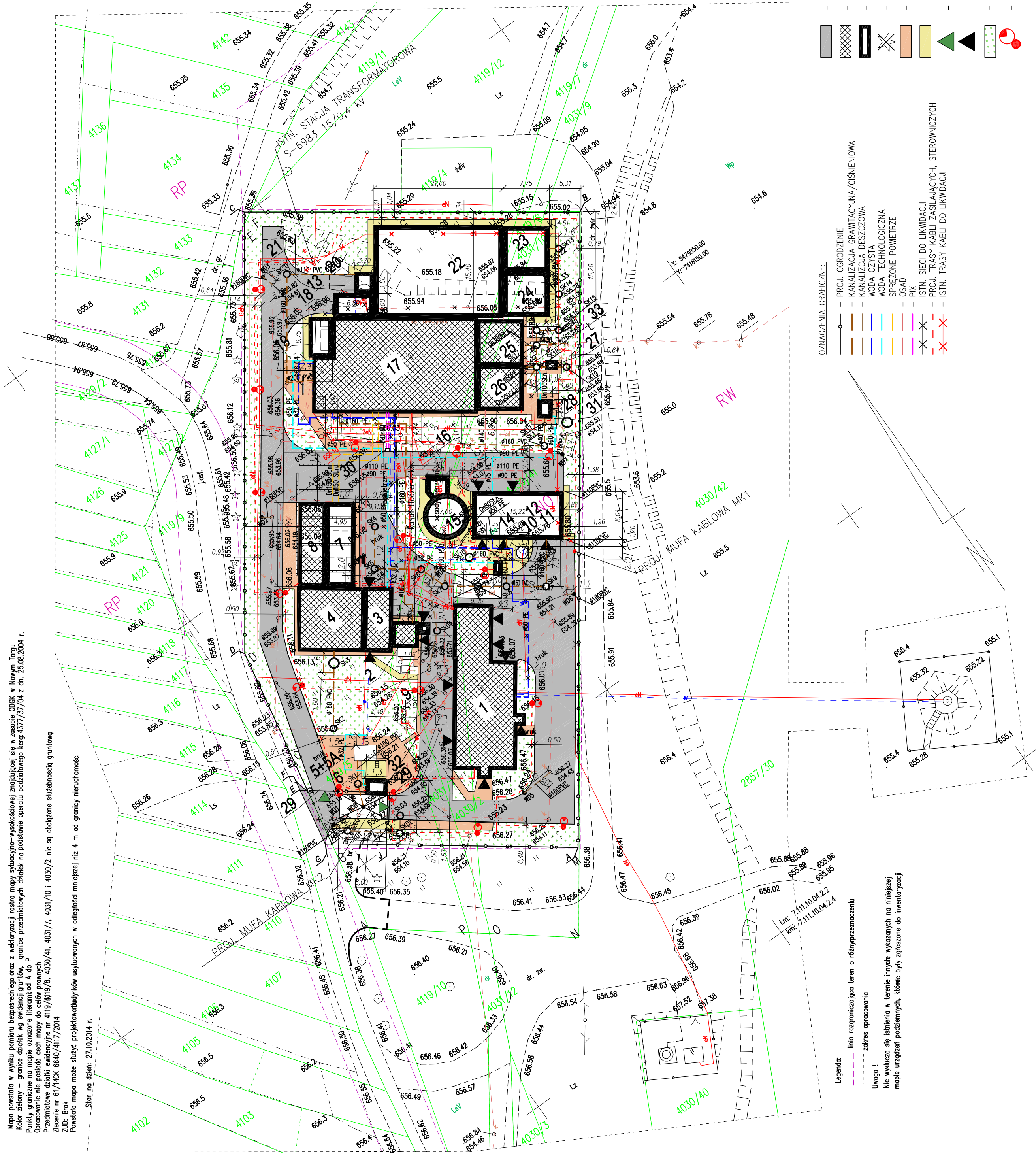


MAPA DO CELÓW PROJEKTOWYCH

Jedn. ewid: 121103\_2 Czarny Dunajec  
Obręb: 0003 Czarny Dunajec  
km: 7.111.10.04.2.2 i 04.2.4 Układ 2000/7  
km: 183.311.1433, 1434, 1911 i 1912 Ukł. 65  
skala: 1 : 500 Poziom odniesienia Kr86

Mapa powstała w wyniku pomiaru bezpośredniego oraz z wektoryzacji nastrojczy w zasobie 000K w Nowym Targu.  
Kolor zielony – granice działek wg ewidencji gruntów, granice przedmiotowych działek na podstawie operatu podziałowego kerg.4377/57/04 z dn. 25.08.2004 r.  
Punkty graniczne na mapie oznaczone literami od A do P  
Opisowanie nie posiada cech mapy do celów prawnych  
Przedmiotowe zadanie ewidencyjne nr 4119/9/19/8, 4030/41, 4031/7, 4031/10 i 4030/2 nie są obciążone służebnością gruntową  
Zdecyzje nr 61/743X, 6640/4117/2014  
ZOB. Brak  
Ponadto mapa może służyć projektowaniu i usługowym w odległości mniejszej niż 4 m od granicy nieruchomości  
Skon na dzień: 27.10.2014 r.



- OZNACZENIA GRAFICZNE:**

  - PROJ. OGRÓDZENIE
  - KANALIZACJA GRAWITACYJNA / OŚNIEWOWA
  - KANALIZACJA DESZCZOWA
  - WODA CZYSTA
  - WODA TECHNOLOGICZNA
  - SPRZĘTOWE POMIĘTARZE
  - OSAD
  - PIK
  - ISTN. SIECI DO LIKWIDACJI
  - PROJ. TRASY KABLI ZASILAJĄCYCH, STEROWNICZYCH
  - ISTN. TRASY KABLI DO LIKWIDACJI
- LEGENDA:**

  - linia rozgraniczająca teren o różnym przeznaczeniu
  - zakres opracowania

**Uwaga !**  
Nie wyklucza się istnienia w terenie innych wykazanych na niniejszej mapie urządzeń podziemnych, które były zgłoszone do inwentaryzacji
- PROJ. DROGI WEWNĘTRZNE
  - OBIEKTY DO PRZEBUDOWY
  - OBIEKTY PROJEKTOWANE
  - DRZEWA DO LIKWIDACJI
  - OPASKI I CHODNIKI ISTNIEJĄCE
  - OPASKI I CHODNIKI PROJEKTOWANE
  - WIAZD NA TEREN OŚ
  - WEJŚCIA DO BUDYNKÓW
  - TEREN ZIELONY
  - PROJ. SŁUPY OŚWIETLENIA TERENU

LEGENDA:

- ISTN. BUDYNEK TECHNICZNO-TECHNOLOGICZNY – DO REMONTU
- ISTN. POMPOWNIA ŚCIEKÓW SUROWYCH – DO PRZEBUDOWY I ROZBUDOWY
- ISTN. STACJA DUCHAW – DO PRZEBUDOWY
- ISTN. ZBIORNIK RETENCYJNY – DO PRZEBUDOWY NA ZBIORNIK STABILIZACJI TLENOWEJ OSADU
- ISTN. PUNKT ZLEWNY ŚCIEKÓW DOWOZONYCH – DO PRZENIESIENIA, TACA OCEKOWA DO LIKWIDACJI
- ISTN. ZBIORNIK PUNKTU ZLEWNEGO ŚCIEKÓW DOWOZONYCH – BEZ ZMIAN
- PROJ. LOKALIZACJA PUNKTU ZLEWNEGO ŚCIEKÓW DOWOZONYCH Z TACĄ NAJAZDOWĄ
- PROJ. STACJA DUCHAW
- ISTN. WIATA – DO PRZEBUDOWY
- ISTN. SIŁOS NA WAPNO – DO PRZENIESIENIA, LIKWIDACJA ISTN. FUNDAMENTU
- ISTN. NASYP – DO LIKWIDACJI
- PROJ. BUDYNEK ODWADNIANIA OSADÓW
- ISTN. PUNKT ZLEWNY OSADÓW DOWOZONYCH – DO PRZENIESIENIA, LIKWIDACJA FUNDAMENTU I TACY OCEKOWEJ
- PROJ. LOKALIZACJA PUNKTU ZLEWNEGO OSADÓW DOWOZONYCH Z TACĄ NAJAZDOWĄ
- PROJ. ZBIORNIK ZAGĘSZCZANIA OSADÓW
- PROJ. POMPOWNIA OSADÓW
- ISTN. REAKTOR WEFUNKCYJNY – DO PRZEBUDOWY
- PROJ. KOMORA DEFOSEATACJI NR 1
- PROJ. KOMORA DEFOSEATACJI NR 2
- PROJ. STACJA DOZOWANIA ZŻW
- ISTN. STACJA TRANSFORMATOROWA S-6983 – OCZYSZCZALNIA CZARNY DUNAIEC
- PROJ. REAKTOR BIOLOGICZNY
- PROJ. OSADNIK WTORNY NR 1
- PROJ. OSADNIK WTORNY NR 2
- ISTN. OSADNIK WTORNY NR 3 – DO REMONTU I ADAPTACJI
- ISTN. OSADNIK WTORNY NR 4 – DO REMONTU I ADAPTACJI
- ISTN. KOMORA POMIAROWA – DO PRZEBUDOWY
- PROJ. POMPOWNIA WODY TECHNOLOGICZNEJ
- PROJ. BRAMA PRZESUWNA Z NAPIĘDEM
- PROJ. SKRZYNKA ROZŁADUNKOWA PIX
- PROJ. OSADNIK ZAWIESIN Ø1500mm
- ISTN. MIEJSCE GROMADZENIA ODPADÓW STAŁYCH
- PROJ. AUTOMATYCZNY PRÓBOPÓBIERAK
- SK – STUDZIENKA KANALIZACYJNA
- WD – WPUSZT ULICZNY

A–U ZAKRES INWESTYCJI TOŻSAMY Z OBSZAREM ODDZIAŁYWANIA

<div><div>NBM Technologie</div><div>Mroczka i Wspólnicy spółka jawna 42-200 Częstochowa, ul. Bolesława 43/157 e-mail: biuro@nbmtechnologie.pl</div></div>		SIEMIAŁO DOKUMENTACJI	
ZADANIE:	PRZEBUDOWA I ROZBUDOWA OCZYSZCZALNI ŚCIEKÓW W MIEJSCOWOŚCI CZARNY DUNAIEC WRAZ Z INFRASTRUKTURĄ TOWARZYSZĄCĄ	PW	
		CZĘŚĆ DOKUMENTACJI	
OBJEKT:	OCZYSZCZALNIA ŚCIEKÓW W MIEJSCOWOŚCI CZARNY DUNAIEC	SKALA	
		1:500	
INWESTOR:	PODHALAŃSKIE PRZEDSIĘBIORSTWO KOMUNALNE SP. Z O.O. AL. TYSIĄCLECIA 35A, 34-400 NOWY TARG	PLAN SYTUACYJNY	
		NR EWID. 4119/5, 4119/8, 4030/41, 4031/7, 4031/10, 4030/2	
DZIAŁEK:	OBRĘB 0003 CZARNY DUNAIEC	PROJEKTOWA	
		mgr inż. Teresa Syc-Wójcik	
NAZWA RYS:	PLAN SYTUACYJNY	PROJEKTOWA	
		mgr inż. Tomasz Targacz	
SPECJALIZACJA	SŁUŻBOWA / PMOS / 10	DATA	
		12.2015	
SPECJALIZACJA	SŁUŻBOWA / PMOS / 10	DATA	
		12.2015	
SPECJALIZACJA	SŁUŻBOWA / PMOS / 10	DATA	
		12.2015	
SPECJALIZACJA	SŁUŻBOWA / PMOS / 10	DATA	
		12.2015	